

Gabinete de comando (BMS) en IP65 para el control de quemadores:

Descripción:

- Está equipados con puerta frontal abisagrada con retén mecánico antiviento. Cuentan además con cierres de presión tipo vástagos roscados con planchuela para traba y pomela metálica.
- En su interior se aloja una placa de montaje en el fondo del gabinete y posee un sistema de perfiles internos perforados para fijación de accesorios.
- Se presentan con base de hierro tipo "trineo" piramidal de perfiles normalizados o zócalo perimetral de chapa.
- Poseen sobre techo inclinado, que supera ampliamente las dimensiones del gabinete, tanto en su frente como en el contrafrente, evitando la acumulación de agua o nieve.
- La puerta será con visor para visualización y protección del instrumento HMI.



Tratamiento:


- Desengrasado y fosfatizado en caliente con solución de fosfato de hierro, mediante lavadora rotativa auto, Secado por presión.
- Aplicación de pintura en polvo termo convertible del tipo poliéster, apta para intemperie, mediante la utilización de equipos y cabinas adecuadas con sistema electrostático (espesor mínimo asegurado, 60 micrones).



FABRICADO POR:

MMIT
OIL AND GAS S.R.L.

Cjal. Horacio Julián 595
B1708 -Morón-Bs. As.-Argentina

 (011) 4627-2557
info@mmitingeneria.com.ar

En cuanto a los componentes internos, será comandado por un sistema SLATE™ marca Honeywell y todos sus relay serán marca PHOENIX CONTACT.

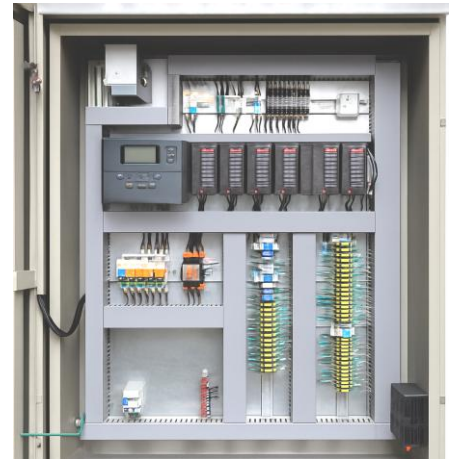
Sistema de manejo de combustión integrado SLATE™ de Honeywell con su configuración:

El sistema de manejo de combustión integrado proporciona opciones y funciones avanzadas del sistema, lógica de seguridad programable utilizando el editor WireSheet de NiagaraAX, que permite soluciones de control estándar y personalizables

Sistema SLATE dedicado a la Seguridad de llama/ Control regulatorio, identificación y visualización de fallas.

Control de la temperatura mediante lazo de control PID monitoreado por el SLATE.

Control de llama del piloto para varilla de rectificación (RE) y un Control de llama para sensor UV para el principal del quemador.



FABRICADO POR:

MMIT
OIL AND GAS S.R.L.

Cjal. Horacio Julián 595
B1708 -Morón-Bs. As.-Argentina

☎ (011) 4627-2557
info@mmitingeneria.com.ar

Pantalla touch screen interactiva de 10" del SLATE con las siguientes funciones:

- Monitoreo de secuencia de encendido.
- Monitoreo de valores de temperatura de salida de producto.
- Monitoreo de bajo nivel de agua en el cuerpo del calentador o Caldera.
- Monitoreo de presión del calentador o Caldera.
- Visualización del resumen de fallas de cada sistema de combustión.
- Modificación de valores de alarmas de presión de gas combustible.
- Modificación del valor de set-point y variables del lazo de control de salida de producto.
- Modificación de valor de alarma por alta y baja temperatura de salida producto.
- Visualización de estado operativo de cada quemador.
- Monitoreo de bajo caudal de producto.
- Monitoreo de bajo nivel de líquido en separador de gotas.
- Visualización Detección de llama pilotos y quemadores.
- Visualización presión tren de gas combustible.

SISTEMA SLATE DE HONEYWELL:

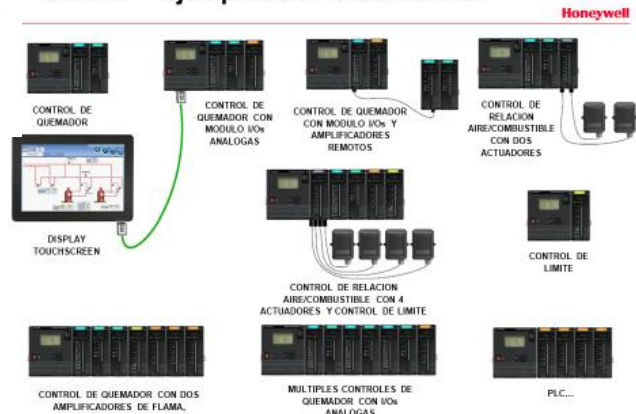
Sistema de manejo de combustión integrado SLATE™ de Honeywell.

El sistema de manejo de combustión integrado proporciona opciones y funciones avanzadas del sistema, lógica de seguridad programable utilizando el editor WireSheet de NiagaraAX, que permite soluciones de control estándar y personalizables.

Módulos de plataforma de controles únicos:



SLATE™ Ejemplos de Posibilidades



FABRICADO POR:

MMIT
OIL AND GAS S.R.L.

Cjal. Horacio Julián 595
B1708 -Morón-Bs. As.-Argentina

(011) 4627-2557
info@mmitingeneria.com.ar